

L'accordo record realizzato da CBS Outdoor con Westfield la rende la concessionaria numero uno al mondo nella pubblicità digitale nel retail

Esclusiva partnership interamente digitale con il più grande centro commerciale d'Europa

1 Giugno 2011

CBS Outdoor UK e ed il gigante del retail Westfield hanno annunciato una partnership decennale e con Westfield Stratford City, il più grande centro commerciale d'Europa, che posiziona CBS Outdoor come il leader mondiale nella pubblicità digitale nel retail.

L'accordo, che di per sé realizza la più importante partnership in Gran Bretagna per il digital outdoor nel retail, vedrà 100 schermi LCD in posizione strategica per catturare l'attenzione dei clienti che entrano e si muovono all'interno centro commerciale.

Con questo contratto CBS Outdoor UK estende ulteriormente l'accordo esistente con Westfield a Westfield Londra, gestendo di conseguenza la pubblicità in digitale per i due più importanti colossi commerciali europei. CBS Outdoor UK ha già realizzato una rete digitale completa nel centro di Londra, ma questo traguardo permette alla società di avere un'offerta media unica nella capitale britannica, grazie all'audience che è in grado di catturare. CBS Outdoor UK, infatti, ha ora più di 1.700 totem digitali con un target/audience molto importante raggiunt attraverso hot spot nelle stazioni della metropolitana in tutto il West End e la City, così come nei due centri commerciali di Westfield.

La nuova partnership su un che comprende punti di riferimento nello sviluppo nel settore retail come Westfield Londra, il Mall of America (il più grande centro commerciale degli Stati Uniti), South Bay Gallery Mall (California), Square Town e Dundrum (Dublino) e 4.300 punti vendita GameStop negli Stati Uniti, così come l'intera rete metropolitan di Londra e di New York. Questo consente a CBS Outdoor di poter formulare un'offerta pubblicitaria in Digital Out of Home su 37.000 impianti, più di qualunque altra concessionaria al mondo.

Quando il prossimo 13 settembre 2011 Westfield Stratford City aprirà i battenti, rappresenterà il più grande centro commerciale d'Europa, con quasi due milioni di metri quadri e oltre il 70% di tutti gli spazi commerciali costruiti nel 2011. Avrà un bacino di utenza più di 4 milioni di persone per una spesa di circa 3 miliardi e mezzo di euro, perfettamente complementare a Westfield London, il centro commerciale di Westfield nel West End.

A seguito degli oltre 26 milioni di visitatori a Westfield London registrati lo scorso anno, Westfield stima che i due centri commerciali raggiungeranno circa 50 milioni di visitatori all'anno.

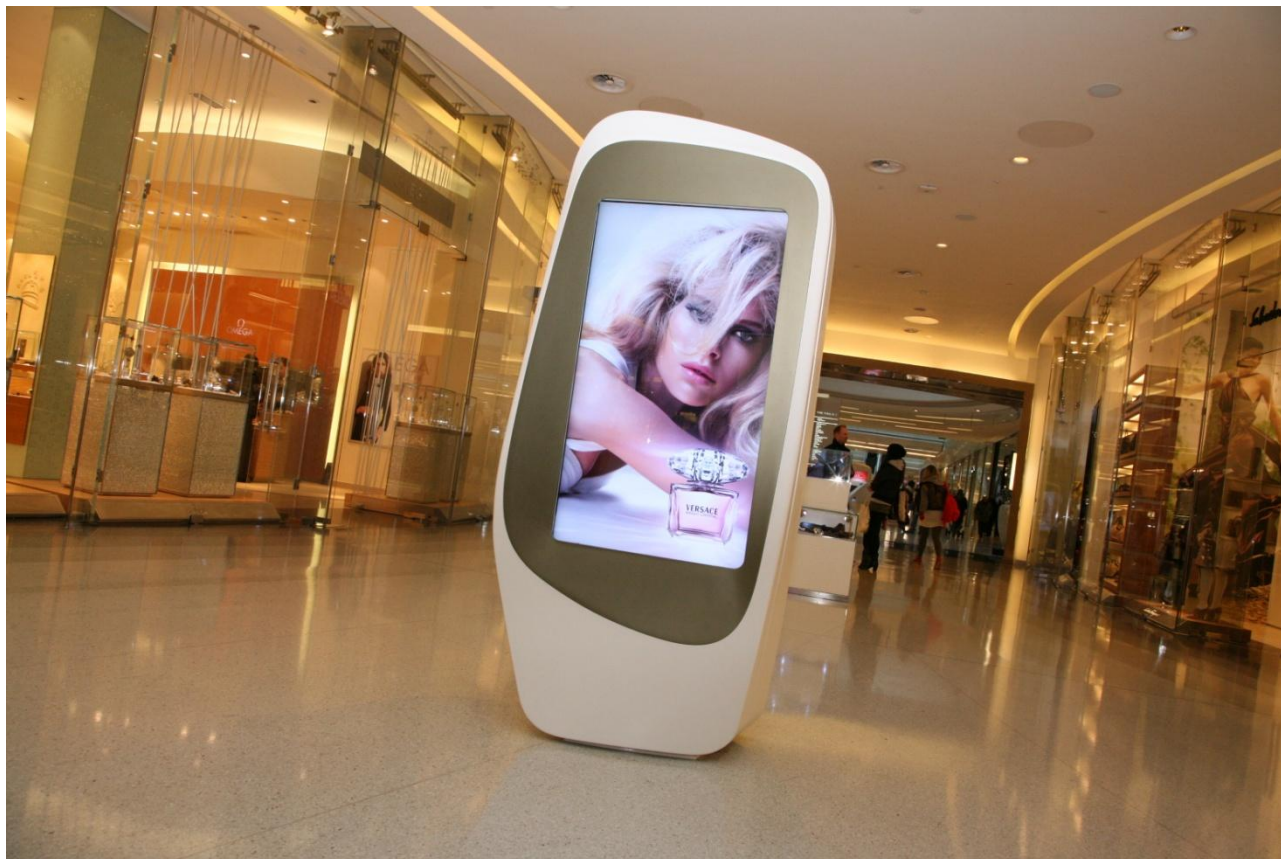
L'annuncio partnership di grande successo tra Westfield e CBS Outdoor UK per Westfield London, che ha ridefinito il crescente mercato dell'outdoor I retail, quando il centro nell'ottobre 2008. I due partner hanno condiviso tecnologia e competenze per realizzare un design di classe e fortemente distintivo - un approccio che sarà replicato in Westfield Stratford City.

Antonio Alonso, CEO di CBS Outdoor International, ha dichiarato:

"Siamo entusiasti di rafforzare la nostra partnership con il principale attore del settore retail, Westfield. Con questo accordo, CBS Outdoor diventa non solo il numero uno nella pubblicità digitale in esterna a Londra - capitale mondiale dello shopping - ma anche il numero uno in assoluto, a livello mondiale.

La categoria della pubblicità in digitale nel settore retail è in rapida crescita. Nel 2010 i ricavi sono aumentati del 11,2% con 308 milioni di dollari * e crediamo che diventerà sempre più importante e significativa per quei brand che cercano di avere un contatto immediato con il consumatore presso il punto vendita, per massimizzare il ritorno sugli investimenti di marketing. "

* Global Digital OOH Forecast 2011-2015, 4^a Edizione, PQ Media LLC '



Un totem digitale nel centro commerciale di Westfield a Londra.

Note per i redattori

A proposito di CBS Outdoor

CBS Outdoor è presente in 15 mercati in tutta l'Europa, la Cina e le Americhe e fa parte del gruppo CBS Corporation, colosso a livello mondiale nel settore della comunicazione e dell'entertainment.

L'expertise della società consiste nel creare valore per i clienti raggiungendo la giusta audience out of home attraverso una gamma di prodotti, che comprende i migliori formati e progetti di digital advertising all'avanguardia, come ad es. nella metropolitana a Londra e presso il centro commerciale di Westfield sempre a Londra, nonché presso l'Air Terminal Fiumicino di Roma.

La società fornisce grandi formati pubblicitari e prodotti di arredo urbano a centinaia di comuni a livello globale; vende la pubblicità sugli autobus urbani e privati, nonché su quelli di compagnie multinazionali, per un totale di più di 85.000 bus e tram in tutto il mondo, e rappresenta le metropolitane in 12 città in tutto il mondo: Atlanta, Londra, Los Angeles, Napoli, New York, Newcastle, Perugia, Rotterdam, San Francisco, Toronto, Toulouse e Washington.

A proposito di Westfield

WESTFIELD STRATFORD City è un progetto da un miliardo e mezzo, che prevede un milione novecentomila metri quadrati di spazi commerciali e ricreativi, nonché un milione centomila metri quadrati di spazio che saranno dedicati a uffici, tre hotel e case. L'apertura è prevista nel settembre 2011, Westfield Stratford City si trova vicino il Parco Olimpico, dove si terranno i Giochi Olimpici del 2012.

Westfield Stratford City conterà circa 300 negozi e 50 fra bar e ristoranti ed anche gli store di John Lewis, Marks, Spencer, Waitrose e un cinema interamente digitale. Un progetto di sviluppo nel settore retail di ultima generazione, Westfield Stratford City rappresenterà una città nella città.